

Ответы на задания заочного тура Олимпиады

5 – 6 класс

=====ЧАСТЬ А=====

Тесты

Максимальное количество баллов – 52.

Тест 1 (1 балл за правильный ответ)

№ вопроса	1	2	3	4
Ответ	б	б	б	а

Тест 2 (2 балла за правильный ответ)

№ вопроса	1	2	3	4	5	6	7	8
Ответ	в	в	а	г	а	в	г	б

Тест 3 (3 балла за правильный ответ)

№ вопроса	1	2	3	4
Ответ	а, в	а, б, г	а, б, г	а, в, г

Тест 4

№ вопроса	1 (4 балла)	2 (7 баллов)	3 (4 балла)	4 (5 баллов)
Ответ	1Б, 2Г, 3В, 4А	Красноярск, Санкт-Петербург, Москва, Сочи, Архангельск, Ярославль, Хабаровск	Традиционная	Маша, Мая, Рита, Юлия, Лиза

=====ЧАСТЬ Б=====

Задачи

Максимальное количество баллов – 52.

Задача №1 (14 баллов)

- а) 1) $300 \times 2 = 600$ (руб.) – затраты на дорогу, если ехать на поезде. 3 балла
 2) $210 : 100 \times 9 \times 35 = 661,5$ (руб.) – затраты на дорогу, если ехать на автомобиле. 3 балла
 б) 1) $300 \times 3 = 900$ (руб.) – затраты на дорогу, если ехать на поезде втроем. 3 балла
 2) $210 : 100 \times 9 \times 35 = 661,5$ (руб.) – затраты на дорогу, если ехать на автомобиле. 3 балла
 Ответ: а) поезд, б) автомобиль. 2 балла

Задача №2 (16 баллов)

- 1) $60000 \times 1 / 6 = 10000$ (руб.) – затраты на покупку продуктов питания. 3 балла
 2) $60000 \times 1 / 12 = 5000$ (руб.) – затраты на оплату коммунальных услуг. 3 балла
 3) $60000 \times 1 / 4 = 15000$ (руб.) – оплата непредвиденных расходов. 3 балла
 4) $10000 + 5000 + 15000 + 4000 = 34000$ (руб.) – ежемесячные расходы. 3 балла
 5) $60000 - 34000 = 26000$ (руб.) – ежемесячный остаток. 2 балла
 6) $78000 : 26000 = 3$ (мес.) 2 балла
 Ответ: 3 месяца семья должна копить, чтобы купить путевки.

Задача №3 (10 баллов)

- 1) $2\,500\,000 : 100 = 25\,000$ золотых – начисляется с каждого процента по вкладу. 4 балла
 2) $25\,000 \times 4 = 100\,000$ золотых – начислено процентов на весь вклад Буратино. 4 балла
 3) $2\,500\,000 + 100\,000 = 2\,600\,000$ золотых. 2 балла
 Ответ: 2,6 млн золотых – сумма, полученная Буратино по вкладу через 1 год.

Задача №4 (12 баллов)

- 1) $100\,000 \times 7 : 100 = 7\,000$ (руб.) – начислено процентов по вкладам. 4 балла
 2) $200\,000 \times 12 : 100 = 24\,000$ (руб.) – начислено процентов по кредитам. 4 балла
 3) $24\,000 - 7\,000 = 17\,000$ (руб.). 4 балла
 Ответ: 17 000 рублей составит прибыль у банка Коцея за год.

=====ЧАСТЬ В=====

Анализ качественной ситуации и ответы на вопросы

Максимальное количество баллов – 20.

1. Так как государство должно контролировать наличие денег в стране, то за печать денег должно отвечать государственное предприятие. К тому же, в случае печати наличных денег государством, граждане России максимально защищены от выпуска фальшивых денег.
2. В первую очередь лучше приобрести велосипед, так как на нем Печкин сможет развозить больше писем, а значит и больше зарабатывать.

**Ответы на задания заочного тура Олимпиады
7 – 8 класс**

====ЧАСТЬ А====

Тесты

Максимальное количество баллов – 52.

Тест 1 (1 балл за правильный ответ)

№ вопроса	1	2	3	4
Ответ	б	а	а	б

Тест 2 (2 балла за правильный ответ)

№ вопроса	1	2	3	4	5	6	7	8
Ответ	в	б	г	а	в	б	г	а

Тест 3 (3 балла за правильный ответ)

№ вопроса	1	2	3	4
Ответ	а, г	г, д	б, в, г	а, в, д

Тест 4 (20 баллов)

№ вопроса	1 (2 балла)	2 (10 баллов)	3 (2 балла)	4 (6 баллов)
Ответ	100 %	1. Пособие 2. Налог 3. Эмбарго 4. Профсоюз 5. Маркетинг 6. Аванс 7. Цена 8. Лизинг 9. Монополия 10. Товарооборот 11. Эмиссия 12. Патент 13. Прибыль 14. Собственнос ть	1) Витя, №7, Центральная, физкультура. 2) Кирилл, №11, Мира, труд. 3) Илья, №21, Молодежная, физика.	1В, 2А, 3Г, 4Б

====ЧАСТЬ Б====

Задачи

Максимальное количество баллов – 52.

Задача №1 (10 баллов)

- 18 000 – 6 000 = 12 000 (руб.) разница между стоимостью ремонта, выполненного ремонтником и лично Марией Сергеевной. 2 балла
 - 8 ч = 1 рабочий день
8 * 150 = 1200 (руб/дн.) зарабатывает Мария Сергеевна за 1 день 4 балла
 - 12 000 : 1 200 = 10 (дн.) количество дней, за которые Мария Сергеевна заработает разницу между стоимостью ремонта, выполненного ремонтником и лично. 3 балла
- Ответ:** не более 10 дней за свой счет может взять Мария Сергеевна, чтобы не нести убытков. 1 балл

Задача №2 (14 баллов)

- 60 000 * V = 2 000 * 180 закон денежного обращения для страны Ежевичная.
V = 2 000 * 180 : 60 000 = 6. 4 балла
2 балла
 - 180 + 20 = 200 (руб/кг) цена за кг ежевики после изменения 2 балла
 - 2 000 * 1,5 = 3 000 (кг) объем ежевики после изменения 2 балла
 - V = const. 1 балл
 - Составим и решим уравнение: x * 6 = 3 000 * 200 2 балла
- Ответ:** 100 000 руб. 1 балл

Задача №3 (14 баллов)

- | | | |
|---------------------------|--|---------|
| 1. | $100 + 20 = 120$ (%) составит сумма вклада на конец 1 или 2 года | 2 балла |
| 2. | $120 \% = 1,2$ | 1 балл |
| 3. | Пусть x руб. клиент должен положить в банк, тогда $1,2 x$ рублей составит сумма вклада на конец 1 года; $1,2 \cdot 1,2 x = 1,44 x$ (руб.) составит сумма вклада на конец 2 года. | 4 балла |
| 4. | Составим и решим уравнение: $1,44 x = 72\ 000$ (руб.); $x = 50\ 000$ (руб.). | 3 балла |
| 5. | $72\ 000 - 50\ 000 = 22\ 000$ (руб.) составит сумма процентов по вкладу за 2 года. | 2 балла |
| Ответ: 22 000 руб. | | 2 балл |

Задача №4 (14 баллов)

- | | | |
|----------------------|---|---------|
| 1. | $200 : 100 = 2$ (руб.) величина одного процента от цены товара в 1-ый месяц. | 1 балл |
| 2. | $2 * 3 = 6$ (руб.) инфляция товара в рублях в первый месяц. | 1 балл |
| 3. | $200 + 6 = 206$ (руб.) стоимость товара после инфляции в 1-ом месяце. | 2 балла |
| 4. | $206 : 100 = 2,06$ (руб.) величина одного процента от цены товара во 2-ой месяц. | 3 балла |
| 5. | $2,06 * 5 = 10,3$ (руб.) инфляция товара в рублях во второй месяц. | 1 балл |
| 6. | $206 + 10,3 = 216,3$ (руб.) стоимость товара после инфляции во 2-ом месяце. | 1 балл |
| 7. | $216,3 - 200 = 16,3$ (руб.) величина инфляции в рублях по истечении 2-х месяцев | 2 балла |
| 8. | $16,3 : 2 = 8,15$ (%) величина инфляции в процентах относительно первоначально цены | 2 балла |
| Ответ: 8,15%. | | 1 балл |

=====ЧАСТЬ В=====

Анализ качественных ситуаций и ответы на вопросы Максимальное количество баллов – 20.

1. Распределение доходов становится более равномерным, но не значительно.
 При зарплате в 20 000 рублей останется 17 400 рублей;
 При зарплате 35 000 – 30 450;
 При зарплате 50 000 – 43 500;
 При зарплате 55 000 – 47 850.
 Если до уплаты налога разница между ближайшими по сумме зарплатам составляла 15 000, 15 000, 5 000 рублей соответственно, то после уплаты стало 13 050, 13 050, 4 350 рублей соответственно..
 Как мы можем заметить, разница сократилась, но все равно осталась достаточно большой.

2. Ответы могут быть различными в зависимости от точки зрения отвечающего.

1 точка зрения. Платное образование лучше.

В Европе студенты тратят на образование свои деньги, и как правило это большие суммы, взятые в кредит у банка на длительный срок. В связи с этим они более ответственно подходят к процессу получения знаний и выбирают этот путь, чтобы дальше продолжить работу в данной области. В России же пропадает ценность образования в связи с его доступностью, так как иногда высшее образование получают не с целью специализации в данной области, а для наличия диплома.

2 точка зрения. Возможность получить бесплатное образование лучше.

В Европе не все могут позволить себе получить высшее образование из-за отсутствия материальных возможностей, в связи с чем может происходить утеря ценных кадров. В России же умные, одаренные студенты имеют возможность обучаться в самых престижных вузах страны, тем самым формируя высококвалифицированный кадровый состав.

**Ответы на задания заочного тура Олимпиады
9 класс**

=====ЧАСТЬ А=====

Тесты

Максимальное количество баллов – 65.

Тест 1 (1 балл за правильный ответ)

№ вопроса	1	2	3	4	5
Ответ	б	а	а	б	б

Тест 2 (2 балла за правильный ответ)

№ вопроса	1	2	3	4	5	6	7	8	9	10
Ответ	в	б	г	в	б	в	б	б	г	в

Тест 3 (3 балла за правильный ответ)

№ вопроса	1	2	3	4	5
Ответ	А, б, г, д	Б, д	Г, д	А, б, д	Г

Тест 4 (25 баллов)

№ вопроса	1 (4 баллов)	2 (5 баллов)	3 (4 балла)	4 (6 баллов)	5 (6 баллов)
Ответ	1 – Г 2 – Б 3 – А 4 – В	20	2 тугрика	Блага- комплементы: доска-мел, машина-бензин, стол-стул. Блага- субституты: куртка-пальто, бассейн-корт, телефон- смартфон.	Снижается, увеличивается, ниже, выше.

=====ЧАСТЬ Б=====

Задачи

Максимальное количество баллов – 65.

Задача №1 (10 баллов)

Леопольд теряет заработную плату за день, но экономит на заработной плате ремонтников. Поэтому общая экономия равна $15 - 5 = 10$ тыс. р. 5 баллов

Следовательно, он может позволить себе потратить на ремонт только 20 дней ($10\ 000/500 = 20$), иначе экономия станет меньше потерь заработной платы. 5 баллов

Ответ: 20 дней.

Задача №2 (12 баллов)

Пусть x – количество пивок. 4 балла

Первый покупатель приобрел $0,25x$, осталось пивок $x - 0,25x = 0,75x$.

Второй покупатель приобрел $0,3 \cdot 0,75x = 0,225x$, осталось $0,75x - 0,225x = 0,525x$. 4 балла

Третий покупатель приобрел $0,4 \cdot 0,525x = 0,21x$, осталось $0,525x - 0,21x = 0,315x$, т.е. 31,5% 4 балла

Ответ: 31,5% пивок остались непроданными.

Задача №3 (13 баллов)

1) Определим первоначальные параметры равновесия: 3 балла

$$Q_d = Q_s = 400 - P = 100 + 2P$$

$$P = 100; Q = 300.$$

Введение государственным органами налога на производителей приведет к снижению объемов продаж, что приводит к смещению кривой предложения влево. Уравнение кривой предложения: 2 балла

$$Q_s = 100 + 2(P - 15).$$

Новые параметры равновесия: 3 балла

$$Q_d = Q_s = 400 - P = 100 + 2(P - 15)$$

$$P = 110; \quad Q = 290$$

Равновесная цена увеличилась на 10 д.е. (110-100); равновесный объем снизился на 10 д.е. (300-290).

1 балл

2) Доход государства составит:

2 балла

$$290 * 15 = 4350 \text{ д.е.}$$

3) Снижение объемов продаж, вызванное введением налога на производителей и повлекшее повышение цены, привело к снижению объемов потребления, т.е. налог отразился и на потребителях товара: часть налогового бремени легла на потребителей. таким образом, потребители платят $(110-100)*290=2900$, а производители: $(15-10)*290=1450$ или $4350-2900=1450$ д.е.

2 балла

Задача №4 (15 баллов)

Изготовление котлет:

3 балла

$$TR = 100 * 40 = 4000 \text{ руб.}$$

$$TC = 20 * 150 = 3000 \text{ руб.}$$

$$Pr = 1000 \text{ руб.}$$

Изготовление пирожков:

3 балла

$$TR = 100 * 30 = 3000 \text{ руб.}$$

$$TC = 10 * 100 + 8 * 150 = 2200 \text{ руб.}$$

$$Pr = 800 \text{ руб.}$$

Бабушка станет готовить котлеты, так как прибыль больше.

2 балла

$$\text{Цена фарша } 150 * 1,2 = 180 \text{ руб./кг.}$$

2 балла

Изготовление котлет:

$$TR = 100 * 40 = 4000 \text{ руб.}$$

$$TC = 20 * 180 = 3600 \text{ руб.}$$

$$Pr = 400 \text{ руб.}$$

Изготовление пирожков:

2 балла

$$TR = 100x \text{ руб.}$$

$$TC = 10 * 100 + 8 * 180 = 2440 \text{ руб.}$$

$$Pr = 100x - 2440 \text{ руб.}$$

Бабушке станет безразлично, что продавать, если прибыль будет одинаковой.

3 балла

$$100x - 2440 = 400 \quad \Rightarrow \quad 100x = 2840 \quad \Rightarrow \quad x = 28,4$$

Ответ: При цене 28 рублей 40 копеек за пирожок.

Задача №5 (15 баллов)

Урожайность равна Q/K , где Q – размер урожая, K – величина поля. Так как поля одинаковы, отношение урожайности равно отношению размеров урожая. (2 балл)

Обозначим Размер урожая моркови у Ниф-нифа за Y .

Тогда размер урожая моркови у Нуф-Нуфа $1,25Y$

Размер урожая моркови у Наф-Нафа $1,25*1,25Y$. Известно, что он равен 200 тонн.

$$1,25*1,25Y = 200 \quad \Rightarrow \quad 1,5625Y = 200 \quad \Rightarrow \quad Y = 128$$

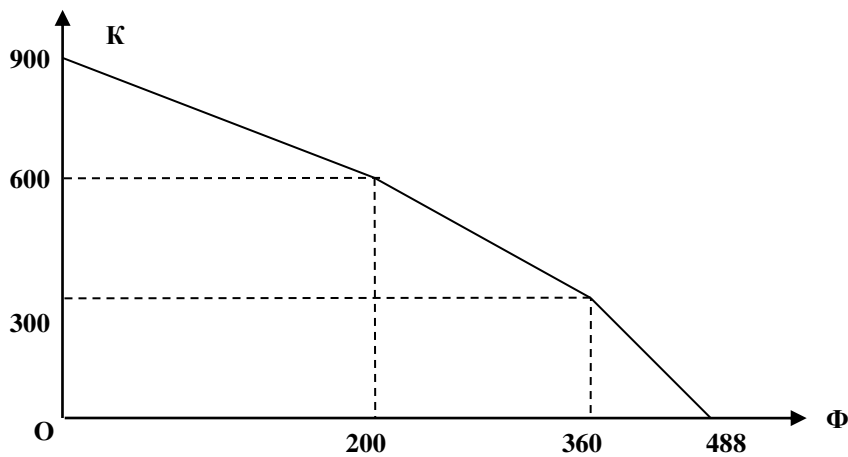
(3 балла)

Выразим производственные возможности всех фермеров:

(5 балла)

	Капуста	Морковь
Наф-Наф	300	128
Ниф-Ниф	300	160
Нуф-Нуф	300	200

Построим совместную КПВ фермеров (5 баллов при наличии пояснения).



=====**ЧАСТЬ В**=====

Анализ качественных ситуаций и ответы на вопросы
Максимальное количество баллов – 20.

1. Отношения между уцелевшими людьми иллюстрирует традиционная система экономики. При данной системе отношения купли-продажи слабо развиты, преобладает сельское хозяйство. В настоящее время традиционная система сохранилась в отдаленных труднодоступных районах: в джунглях, в горах, на островах и т.д.

2. Согласно закону Энгеля – с ростом дохода семьи структура расходов меняется: доля расходов на питание снижается, доля расходов на удовлетворение культурных потребностей увеличивается. Таким образом, можно сделать вывод, что доходы семей в стране С выше, чем в стране N. Жители страны С меньше тратят на продукты питания, больше – на удовлетворение культурных потребностей.

**Ответы на задания заочного тура Олимпиады
10 – 11 класс**

=====ЧАСТЬ А=====

Тесты

Максимальное количество баллов – 65.

Тест 1 (1 балл за правильный ответ)

№ вопроса	1	2	3	4	5
Ответ	а	б	а	а	б

Тест 2 (2 балла за правильный ответ)

№ вопроса	1	2	3	4	5	6	7	8	9	10
Ответ	в	б	б	а	в	в	а	б	в	г

Тест 3 (3 балла за правильный ответ)

№ вопроса	1	2	3	4	5
Ответ	А, б, г, д	Д	А, б, в, д	А, б	В, г, д

Тест 4 (25 баллов)

№ вопроса	1 (6 баллов)	2 (4 балла)	3 (5 баллов)	4 (5 баллов)	5 (5 баллов)
Ответ	1-г, 2-а, 3-б, 4-в, 5-е, 6-д	48	Экономика	56,4 млн. чел.	Снизилась на 4%

=====ЧАСТЬ Б=====

Задачи

Максимальное количество баллов – 65.

Задача №1 (10 баллов)

Обозначим за x – стоимость юбки, за y – стоимость брюк. Составим систему уравнений 4 балла

$$\begin{array}{l}
 \begin{cases} 30x - 40y = 300 \\ 30x - 50y = 210 \end{cases} \quad | *(-1) => \\
 + \begin{cases} 30x - 40y = 300 \\ -30x + 50y = -210 \end{cases} \\
 \hline
 \end{array}$$

$10y = 90$ 2 балла

$y = 9$ (рублей) – цена одних брюк

$30x - 40 \cdot 9 = 300$ 2 балла

$30x = 660$

$x = 22$ (рубля) – цена одной юбки 2 балла

Ответ: одни брюки стоят 9 рублей, одна юбка – 22 рубля.

Задача №2 (12 баллов)

Сначала определим исходную цену, до введения налога, приравнивая спрос и предложение: 2 балла

$168 - 4P = 16P + 48$

$20P = 120$ 2 балла

$P = 6$ ден. ед.

Новую цену определяем из уравнения 2 балла

$168 - 4P = 16(P - 4) + 48$ (т.к. цена для производителя будет меньше на 4 ден. ед.)

$168 - 4P = 16P - 16$ 2 балла

$20P = 184$

$P = 9,2$ ден.ед., т.е. цена выросла на 3,2 ден. ед. 2 балла

Объем поступлений в бюджет 2 балла

$T = 4Q_1,$

Где Q_1 - новый равновесный объем после введения налога (т.е. при новой цене)

$Q_1 = 168 - 4 \cdot 9,2 = 131,2$

$T = 4 \cdot 131,2 = 524,8$

Ответ: Цена вырастет на 3,2 ден. ед., объем налоговых поступлений в бюджет – 524,8 ден. ед.

Задача №3 (13 баллов)

Пусть x – сумма, которую предприниматель первоначально внес в банк, а r_1 – первоначальный процент годовых, тогда:

$$(x(1+r_1)-0,4x(1+r_1))(1+r_1+0,15)=1,131x$$

$$0,6x(1+r_1)(1+r_1+0,15)=1,131x$$

$$0,6(1+r_1)(1,15+r_1)=1,131$$

$$0,6(1,15+r_1+1,15r_1+r_1^2)=1,131$$

$$0,6(1,15+2,15r_1+r_1^2)=1,131$$

$$0,69+1,29r_1+0,6r_1^2=1,131$$

$$-0,441+1,29r_1+0,6r_1^2=0$$

$$-0,735+2,15r_1+r_1^2=0$$

$$r_1=(-2,15+2,75)/2=0,3$$

Ответ: $r_1 = 0,3(30\%)$; $r_2 = 0,45(45\%)$.

Задача №4 (15 баллов)

- 1) Для начала ответим на простой вопрос: «За что платил Миша»? За тепло, за огонь.
- 2) Сколько он заплатил? Поскольку Маша и Даша сочли это достойным вкладом в общее дело, эквивалентным половине их общего вклада, то ясно, что он заплатил третью часть от всех затрат.
- 3) Поэтому приготовление обедов стоило $8 \cdot 3 = 24$ рубля.
- 4) Всего было затрачено 8 поленьев (3 + 5). Следовательно, одно полено стоит 3 рубля ($24 : 8 = 3$).
- 5) Каждая хозяйка (и Маша, и Даша) взяли «из общего котла» по одной трети тепла или огня (как вам угодно называть эту услугу). Одна треть «общего котла» оценивается в 8 руб.
- 6) Маша внесла «в общий котел» 3 полена, что эквивалентно $3 \cdot 3 = 9$ рублей, а Даша 15 рублей ($5 \cdot 3 = 15$).
- 7) Значит, Маше надо компенсировать перерасход: $9 - 8 = 1$ рубль.
- 8) Даше надо обеспечить баланс: $15 - 8 = 7$ рублей.

Ответ: Маше 1 рубль, а Даше 7 рублей.

Задача №5 (15 баллов)

Приравняем спрос и предложение (составляющее соответственно 90 и 140 человек) для каждой из баз отдыха и решим полученную систему уравнений:

$$\begin{cases} 150 - 0,2p_1 + 0,1p_2 = 90, \\ 250 - 0,15p_2 + 0,05p_1 = 140, \end{cases} + \begin{cases} 225 - 0,3p_1 + 0,15p_2 = 135, \\ 250 - 0,15p_2 + 0,05p_1 = 140, \end{cases} \quad \begin{cases} 475 - 0,25p_1 = 275, \\ 475 - 0,25p_1 = 295, \end{cases}$$
$$0,25p_1 = 200, \quad p_1^* = \mathbf{800 \text{ руб.}}, \quad p_2^* = (0,2 \cdot 800 + 90 - 150)/0,1 = \mathbf{1000 \text{ руб.}}$$

Если «Мимоза» построит дополнительный коттедж на 20 человек, ее предложение составит 160 человек. Решим систему.

$$\begin{cases} 150 - 0,2p_1 + 0,1p_2 = 90, \\ 250 - 0,15p_2 + 0,05p_1 = 160, \end{cases} + \begin{cases} 225 - 0,3p_1 + 0,15p_2 = 135, \\ 250 - 0,15p_2 + 0,05p_1 = 160, \end{cases} \quad \begin{cases} 475 - 0,25p_1 = 295, \\ 475 - 0,25p_1 = 295, \end{cases}$$
$$0,25p_1 = 180, \quad p_1^* = \mathbf{720 \text{ руб.}}, \quad p_2^* = (0,2 \cdot 720 + 90 - 150)/0,1 = \mathbf{840 \text{ руб.}}$$

Суточная выручка «Мимозы» при полной загрузке в исходной ситуации составляла $140 \cdot 1000 = 140$ тыс. руб., а в новой – $160 \cdot 840 = 134,4$ тыс. руб. Таким образом, произошло сокращение выручки при одновременном росте издержек (новый коттедж нужно построить). Без увеличения спроса базе это не выгодно.

Обозначим количество мест на «Мимозе» за x . Снова решим систему.

$$\begin{cases} 150 - 0,2p_1 + 0,1p_2 = 90, \\ 250 - 0,15p_2 + 0,05p_1 = x, \end{cases} + \begin{cases} 225 - 0,3p_1 + 0,15p_2 = 135, \\ 250 - 0,15p_2 + 0,05p_1 = x, \end{cases} \quad \begin{cases} 475 - 0,25p_1 = 135 + x, \\ 475 - 0,25p_1 = 135 + x, \end{cases}$$
$$0,25p_1 = 340 - x, \quad p_1^* = 1360 - 4x, \quad p_2^* = (0,2 \cdot (1360 - 4x) + 90 - 150)/0,1 = 2120 - 8x.$$

Найдем, при каких значениях x выполняется неравенство $p_2^* < p_1^*$:

$$2120 - 8x < 1360 - 4x \quad 4x > 760, \quad x > 190.$$

Если на «Мимозе» будет больше 190 мест, цена станет ниже, чем на «Ветерке».

====ЧАСТЬ В====

Анализ качественных ситуаций и ответы на вопросы
Максимальное количество баллов – 20.

1. Да. Добиваясь повышения зарплаты работников своей отрасли, профсоюзы могут способствовать развитию инфляции издержек. Это произойдет в том случае, если зарплата будет поднята выше равновесного уровня.

2. Невозврат кредитов зависит от многих факторов:

- Невысокая финансовая грамотность населения, поэтому люди не могут рационально использовать свои доходы, тратят больше, чем могут себе позволить.

- Нестабильность и/или снижение доходов населения, например, из-за того что фирма или предприятие, на которых работает гражданин сокращает объемы производства или вообще становится банкротом.

- Простота получения кредитов, т.е. кредит могут выдать за несколько минут не только в банке, но и в любой из большого числа микрофинансовых организаций (Деньги, Кредитка, Капуста, ФБР) без залога и поручительства и справки о доходах, в том числе для пенсионеров.

- Забывают высказывание, что берут деньги чужие и на время, отдают свои и навсегда, в ситуации агрессивной рекламы по телевидению, в газетах, объявления «на каждом столбу», СМС.

- Невнимательное прочтение кредитных договоров, так при его подписании не подсчитывают реальную ставку процента, не уделяют должного внимания схеме выплат или возможных санкциях при несвоевременном погашении.

- и др.